

## MULTI-LINGUAL MOVING SIGN

# طريقة تشغيل برنامج اللوحة الإلكترونية

Ver 3.1



Top Screens Trading – P.O. BOX 325334, Riyadh 11351, Saudi Arabia

Tel: +966 1 2783888 – Fax: +966 1 2488720

[www.topscreens.com.sa](http://www.topscreens.com.sa)

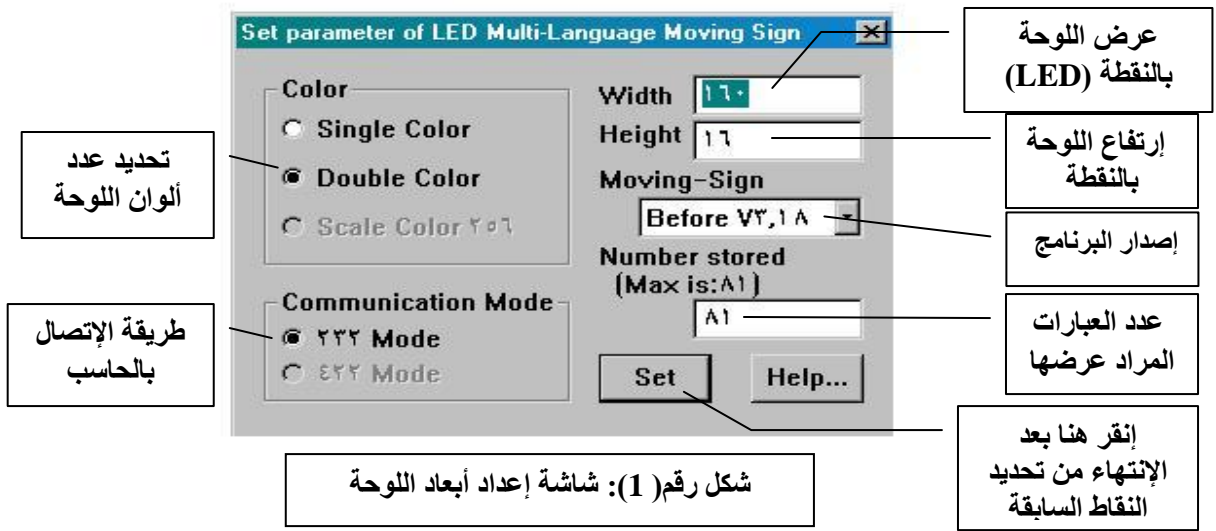
[info@topscreens.com.sa](mailto:info@topscreens.com.sa)

## طريقة تشغيل برنامج اللوحة الإلكترونية

قبل البدء بتشغيل البرنامج تأكد أولاً من توصيل الكابل الخاص بين اللوحة وجهاز الحاسب ومن ثم توصيل التيار الكهربائي إلى اللوحة مع التأكد من قوة التيار 110 أو 220 فولت

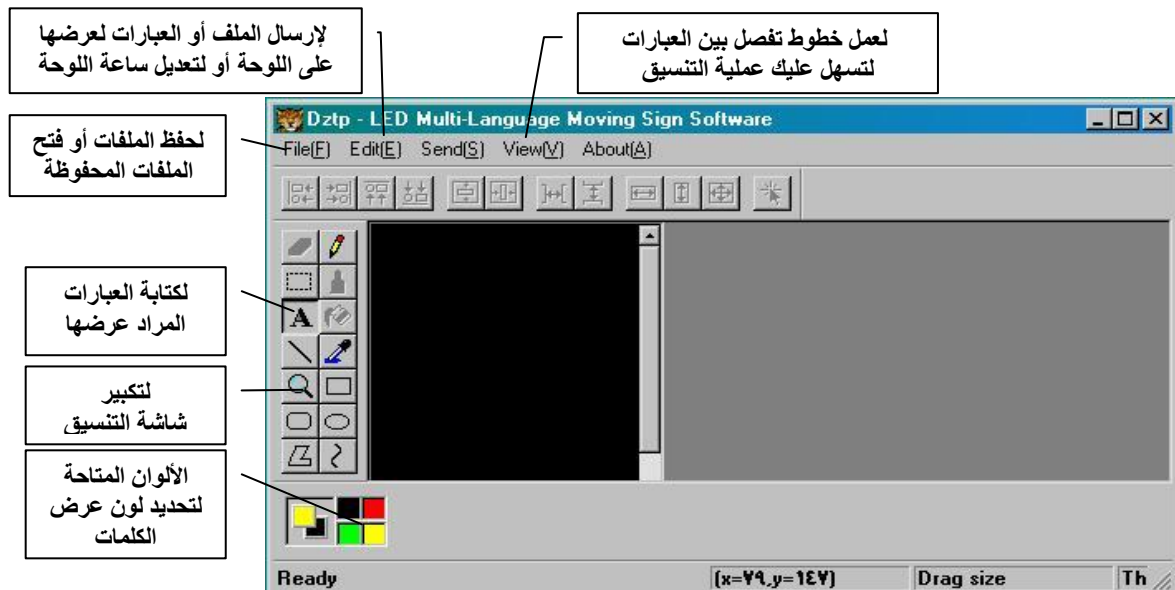
بعد ذلك قم بتشغيل البرنامج الخاص باللوحة وسوف يظهر لك في البداية إطار صغير وهو الشكل رقم (1) عليك تحديد النقاط التالية :

Color	تحديد عدد ألوان اللوحة
Communication mode	تحديد طريقة الإتصال بالحاسب
Width * Height	تحديد حجم اللوحة بالنقطة مثال (160×16)
Moving Sign	تحديد إصدار البرنامج
Number stored	تحديد عدد الجمل التي تريد عرضها على اللوحة



شكل رقم (1): شاشة إعداد أبعاد اللوحة

بعد الإنتهاء من تحديد النقاط السابقة إنقر على كلمة **Set** سوف تنتقل الشاشة تلقائياً إلى شاشة مختلفة يظهر في الشاشة الجديدة إطار ذا خلفية سوداء الشكل رقم (2)





شكل رقم (2): الشاشة الرئيسية

### • إدخال الجمل إلى البرنامج :

عليك إتباع الخطوات التالية لتسهيل عليك عملية التنسيق :

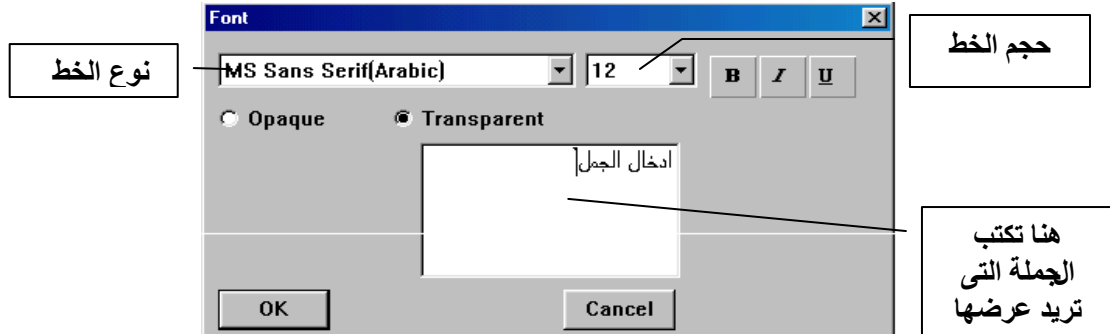
1- انقر على كلمة **View** وسوف تظهر لك قائمة إختيارات , اختر **Seperate Line** وبعدها سوف تلاحظ أن الإطار ذا الخلفية السوداء أصبح مقسما إلى خانات على عدد العبارات المحددة .

2- انقر على مربع العدسة المكبرة  بجانب الإطار فعندما تنقر عليه سوف تظهر لك في الجانب الآخر من الشاشة مربع صغير فيه مستويات التكبير عليك إختيار المستوى الثاني وستلاحظ أن الإطار تضاعف حجمه .

3- لكتابة الجملة انقر على المربع  ثم انقر مرة ثانية في الموقع الذي تريخ الكتابة فيه داخل الإطار ذا الخلفية السوداء بذلك سوف يظهر إطار جديد وهو الشكل رقم (3) وعليك كتابة الجملة بالخط الذي تريد وبالحجم المناسب .

وبعد الإنتهاء من كتابة الجملة انقر على **OK** سوف تظهر الجملة داخل الإطار ذا الخلفية السوداء عليك تنسيقها ووضعها داخل الخانة المناسبة بين السطرين , ولكتابة جملة أخرى انقر من جديد على حرف **A** وهكذا حتى تنتهي من كتابة الجمل جميعها.

ملاحظة : لتعديل جملة انقر على نفس الجملة مرتين متتاليتين وسوف تعود لها من جديد لتعديلها أو إلغائها.



شكل رقم (3): شاشة كتابة الجمل

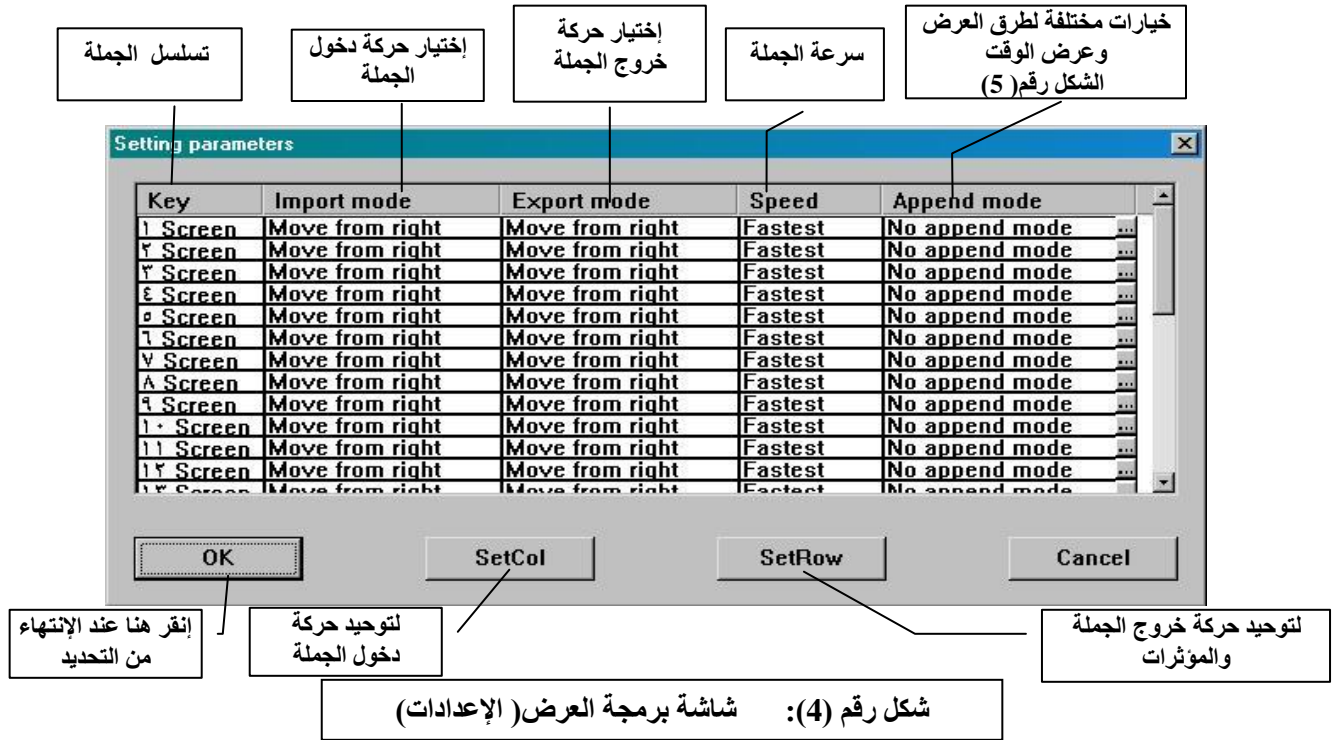
### • إدخال التأثيرات على الجمل :

بعد الإنتهاء من كتابة الجمل كلها وتنسيقها في الخانات المناسبة أذهب إلي كلمة **Send(S)** في أعلى الشاشة واختر **Set Moving Method...** وسوف يظهر لك إطار يحتوي على طرق عرض الجمل وفيه عدة أعمدة ومقسم إلى خانات بعدد الجمل التي حددتها وهو الشكل رقم (4) :

- العمود الأول من اليسار مكتوب أعلاه كلمة **Key** وفيه تسلسل الجمل حسب ترتيبها

- العمود الثاني من اليسار مكتوب أعلاه **Import mode** وفيه خيارات طرق دخول الجملة وعرضها على اللوحة والخيارات المتاحة فيه هي :-

Move from right	الجملة تتحرك من اليمين إلى اليسار
Move from left	الجملة تتحرك من اليسار إلى اليمين
Scroll up	الجملة تتحرك من أسفل إلى أعلى
Scroll bottom	الجملة تتحرك من أعلى إلى أسفل
Jump from right	تظهر الكلمات متقطعة بتتابع وتخرج الحروف من الجهة اليمنى
Open from left	تضيء اللوحة كاملة وتبدأ الجملة بالظهور من اليسار
Open from right	تضيء اللوحة كاملة وتبدأ الجملة بالظهور من اليمين
Open from bottom	تجزئة الجملة تدريجيا من الأسفل
Open from up	تجزئة الجملة تدريجيا من الأعلى
Open from center	تضيء اللوحة كاملة وتبدأ الجملة بالظهور من الوسط
Open from both sides	تضيء اللوحة كاملة وتبدأ الجملة بالظهور من الجوانب
Cover from center	تبدأ الجملة بالظهور تدريجيا من الوسط
Cover from both sides	تبدأ الجملة بالظهور تدريجيا من الجوانب
Immedia	تظهر الجملة كاملة وتختفي كاملة
Ready	تعرض الجمل بجميع الطرق السابقة وبترتيب طرق العرض
Random	تعرض الجمل بجميع الطرق السابقة وبشكل عشوائي

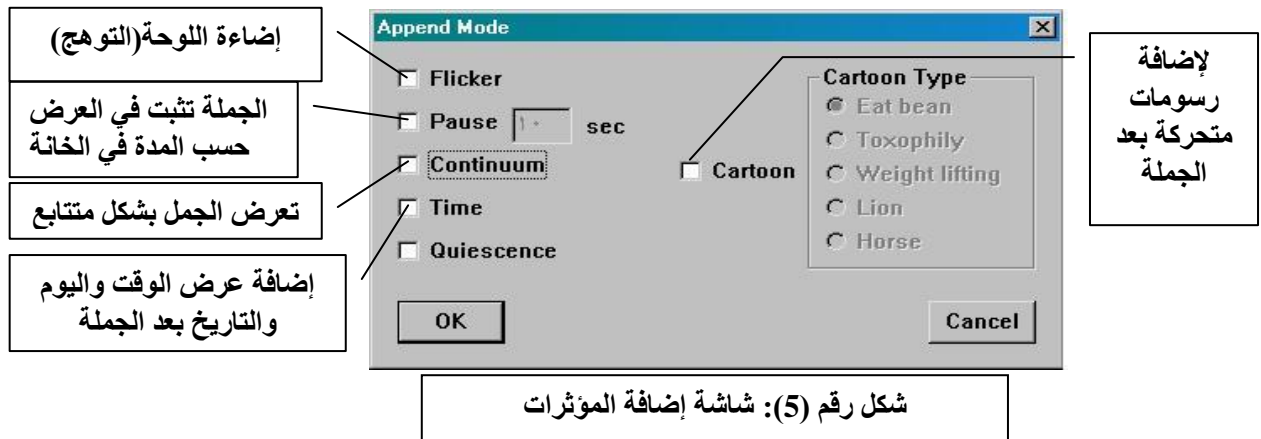


- **العمود الثالث** مكتوب أعلاه **Export mode** وفيه خيارات طرق خروج الجملة وعرضها على اللوحة والخيارات المتاحة هي نفس الخيارات الموجودة في العمود الثاني (دخول الجملة) وب نفس الطريقة
- **العمود الرابع** من اليسار أعلاه كلمة **Speed** وهي سرعة دخول العبارة وفيها أربعة إختيارات (سريع جداً fastest) (سريع Fast) (متوسط Median) (بطيء Slow)
- **العمود الخامس** والأخير في أعلاه **Append mode** ويحتوي على الإضافات والمؤثرات التي يمكن إدخالها على طرق العرض والإضافات المتاحة هي :-

Flicker	تضيء اللوحة كاملة وتنطفئ مع بقاء الجملة ظاهرة
Pause	تتوقف الجملة لمدة محددة (تحددها في الخانة الجانبية)
Continuum	تعرض الجمل بشكل متتابع ومتسلسل
Time	تعرض الوقت واليوم والتاريخ بعد عرض الجملة
Quiescence	تعرض الجملة ثابتة (لعرض جملة واحدة فقط)
Cartoon	تعرض فاصل كرتوني متحرك بعد عرض الجملة

No append mode

إنقر على زاوية الخانة التي تريد إضافة الطريقة إليها وسوف يظهر لك إطار صغير الشكل رقم (5) :



وعليك إختيار الإضافة المناسبة وعند الإنتهاء من التحديد إنقر على OK وسوف تعود للإطار السابق

- لتوحيد ميزة واحدة لكل الجمل (في عمود ) اضغط على **SetCol** ليظهر إطار صغير يطلب تحديد اسم العمود **Set Import type** (لتوحيد إعداد كل الجمل في هذا العمود) وتحديد رقم الجملة **as the** ليأخذ ميزتها ويطبقها على بقية الجمل

- لتوحيد إعدادات كل الجمل في كل الأعمدة اضغط على **SetRow** ليظهر إطار صغير يطلب تحديد رقم الجملة التي سيأخذ منها الإعدادات ويطبقها على بقية الجمل .

بذلك تكون قد إنتهيت من إعداد الجمل التي تريد عرضها على اللوحة انقر على كلمة **OK** ليتم تثبيت الإعدادات .

- يمكنك مشاهدة تطبيق الإعدادات وذلك عن طريق فتح القائمة **View[V]** ثم إختيار **Preview...** وبذلك سوف يعرض لك طريقة عرض دخول و خروج الجمل حسب الإعدادات المختارة ( الشكل رقم 6 ) .



شكل رقم (6) : شاشة عرض الجمل

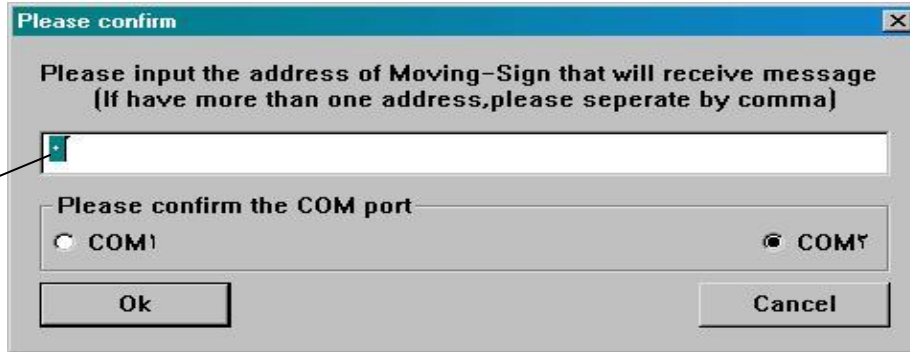
#### • إرسال البرنامج إلى اللوحة :

إنتهيت من إعداد الجمل التي تريد عرضها على اللوحة وبقي عليك إرسالها عبر الكيبل إلى اللوحة ( ملاحظة : تأكد أن الكيبل متصل باللوحة لتتم عملية تحميل البرنامج بنجاح )

**1 - تحديد رقم اللوحة:** ويكون بإرسال أمر للوحة لعرض رقمها ويتم ذلك بالنقر على **Send[S]**

ثم انقر على **Display Multi\_Language Moving Sign Address**

حدد ( الكوم بورت COM ) المتصل به الكيبل (1 أو 2) و انقر على **OK** بذلك سيعرض كل لوحة رقمها .



شكل رقم (7) : إطار الإرسال

إدخال رقم  
اللوحة

#### 2 - إرسال البرنامج :

ويتم ذلك بان تنقر على **Send[S]** لتظهر لك قائمة

ثم إختيار **Send file** ليظهر لك إطار الإرسال شكل رقم ( 7 ) ثم أدخل رقم اللوحة

ثم انقر **OK** وستلاحظ أن البرنامج بدأ يُحمّل للوحة و يبدأ العرض وبذلك تكون قد أنجزت البرمجة .

- ولحفظ الملف السابق للاستفادة منه مستقبلاً اتجه إلى كلمة **File** أعلى الشاشة ثم اختر **Save as** ثم أدخل اسم للملف انقر **OK** وسيقوم البرنامج بحفظ الملف .